

# FORD TRANSIT CONNECT FURGON

MALOPRODAJNI CENIK - MODELNO LETO 19-3.0  
Velja od 07.01.2020 do preklica

# TRANSIT CONNECT



**4** LETA JAMSTVA  
BREZ OMEJITVE  
KILOMETROV



# FORD TRANSIT CONNECT FURGON

MALOPRODAJNI CENIK - MODELNO LETO 19-3.0  
Velja od 07.01.2020 do preklica

# TRANSIT CONNECT

KRATKA MEDOSNA RAZDALJA (L1)	AMBIENTE		TREND	AMBIENTE		TREND	AMBIENTE		TREND
	Št. sedežev	Št. sedežev		MPC	MPC		Popust	Akcijska cena	
1.0 EcoBoost 74 kW (100 KM), M6	1+1	1+1	200	19.740	21.030	2.000	17.740	19.030	
1.5 TDCi 74 kW (100 KM), M6	1+1	1+1	200		21.840	2.000		19.840	
1.5 TDCi 88 kW (120 KM), M6	1+1	1+1	200	20.770	22.420	2.000	18.770	20.420	
1.5 TDCi 88 kW (120 KM), A8	1+1	1+1	200		25.280	2.000		23.280	
1.5 TDCi 74 kW (100 KM), M6	1+1	1+1	220		22.130	2.000		20.130	
1.5 TDCi 88 kW (120 KM), M6	1+1	1+1	220	21.060	22.720	2.000	19.060	20.720	
1.5 TDCi 88 kW (120 KM), A8	1+1	1+1	220		24.330	2.000		22.330	

DOLGA MEDOSNA RAZDALJA (L2)	AMBIENTE		TREND	AMBIENTE		TREND	AMBIENTE		TREND
	Št. sedežev	Št. sedežev		MPC	MPC		Popust	Akcijska cena	
1.0 EcoBoost 74 kW (100 KM), M6	1+1	1+1	210	20.880	22.350	2.000	18.880	20.350	
1.5 TDCi 55 kW (75 KM), M6	1+1	1+1	210	20.960		2.000	18.960		
1.5 TDCi 74 kW (100 KM), M6	1+1	1+1	210	21.690	23.160	2.000	19.690	21.160	
1.5 TDCi 88 kW (120 KM), M6	1+1	1+1	210	22.280	23.740	2.000	20.280	21.740	
1.5 TDCi 74 kW (100 KM), M6	1+1	1+1	230	21.940	23.590	2.000	19.940	21.590	
1.5 TDCi 88 kW (120 KM), M6	1+1	1+1	230	23.400	24.180	2.000	21.400	22.180	
1.5 TDCi 88 kW (120 KM), A8	1+1	1+1	230	25.020	25.790	2.000	23.020	23.790	



Protialergensko testirana notranjost

## POJASNILA

M6 - ročni 6-stopenjski menjalnik  
A8 - samodejni 8-stopenjski menjalnik

L1 - kratka medosna razdalja  
L2 - dolga medosna razdalja

200 - največja skupna dovoljena masa vozila približno 2.000 kg  
210 - največja skupna dovoljena masa vozila približno 2.100 kg  
220 - največja skupna dovoljena masa vozila približno 2.200 kg  
230 - največja skupna dovoljena masa vozila približno 2.300 kg

1+1 - enojni voznikov sedež in enojni sovoznikov sedež

NPC - neto prodajna cena (brez DDV)  
MPC - maloprodajna cena (vsebuje DDV)

## OPOMBE

Vse vrednosti so predmet proizvajalčevih toleranc in se nanašajo na serijo vozil z osnovnim nivojem opreme in ne na posamezno vozilo.  
Maloprodajna cena je izražena v € in vključuje predpisane dajatve. Maloprodajna cena ne vključuje stroškov transporta, priprave vozila in nultega servisa! V ločeni brošuri za ta model vozila se nahajajo podatki o serijski opremljenosti, opremljenosti za doplačilo in tehnični podatki, ki so informativnega značaja in služijo zgolj za pomoč pri izbiri vozila in opreme.



# FORD TRANSIT CONNECT FURGON

MALOPRODAJNI CENIK - MODELNO LETO 19-3.0  
Velja od 07.01.2020 do preklica

# TRANSIT CONNECT

## AMBIENTE

### VARNOST IN ZAŠČITA

Elektronski nadzor stabilnosti ESC  
Nadzor vektorjev navora TVC  
Protiblokirni sistem ABS  
Elektronska porazdelitev zavorne moči EBD  
Pomoč pri zaviranju v sili EBA  
Preprečevanje zdrsa pogonskih koles TCS  
Pomoč pri speljevanju v klanec HSA  
Dnevne luči  
Samodejni vklop utripanja opozorilnih luči ob naglem zaviranju  
Zračna blazina za voznika  
Tritočkovni varnostni pasovi  
Daljinsko centralno zaklepanje  
Elektronska blokada motorja  
Visoko nameščena tretja zavorna luč

### PRIROČNOST IN UDOBJE

Električno pomični prednji stekli - na voznikovi strani pomično z enojnim dotikom  
Prednja brisalca z intervalnim delovanjem  
Sedežni paket 1  
*sedežne prevleke iz tkanine, 4-smerno nastavljiv voznikov in sovoznikov sedež*  
Po višini in globini nastavljiv volanski drog  
Potovalni računalnik  
12 V vtičnica spredaj  
Sistem za preprečevanje dolivanja napačnega goriva "Ford Easy-Fuel"  
Rezervno kolo normalnih dimenzij  
Sistem Start/Stop  
Stropna polica nad voznikom in sovoznikom  
En preklopni ključ za daljinsko centralno zaklepanje in en navadni ključ

### ZUNANJE LASTNOSTI

Desna bočna drsna vrata  
Dvokrilna zadnja vrata  
Prednji odbijač - v temeljni barvi  
Zadnji odbijač - v temeljni barvi  
Bočne zaščitne letvice - v temeljni barvi  
Kljuke za odpiranje vrat - v temeljni barvi  
Kljuka za odpiranje zadnjih vrat - v temeljni barvi  
Jeklena platišča s premerom 40,6 cm (16") in pnevmatikami 205/60 R16

### VOZNIKOVA KABINA IN TOVORNI PROSTOR

6 zank za pričvrstitev tovora  
Osvetljen tovorni prostor  
Jeklena pregradna stena z oknom

## TREND

DODATNO K OPREMI AMBIENTE

### VARNOST IN ZAŠČITA

Prednji megljenki

### PRIROČNOST IN UDOBJE

Klimatska naprava s protiprašnim filtrom  
Električno nastavljivi in ogrevani vzvratni ogledali  
Audio sistem 1  
*Vsebuje: 4 zvočniki, FM radio, volanske kontrole, USB vhod,  
Bluetooth® sistem za prostoročno telefoniranje*  
Sedežni paket 4  
*sedežne prevleke iz tkanine, 8-smerno nastavljiv voznikov in 4-smerno nastavljiv sovoznikov sedež,  
nastavljiva ledvena opora za voznika*  
Predal za rokavice  
Bralni lučki

### ZUNANJE LASTNOSTI

Prednji odbijač - v barvi karoserije (v kombinaciji s posebno barvo karoserije  
v temeljni barvi)  
Okrasni kolesni pokrovi  
Ogrevano vetrobransko steklo

### VOZNIKOVA KABINA IN TOVORNI PROSTOR

Zatesnjena talna obloga tovornega prostora  
Volanski obroč z vstavkom v srebrni barvi



# FORD TRANSIT CONNECT FURGON

TRANSIT  
CONNECT

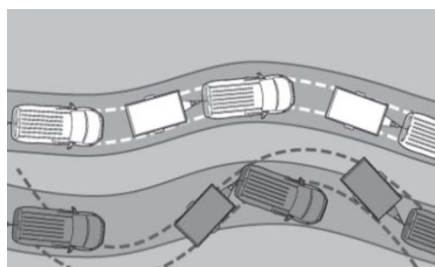
MALOPRODAJNI CENIK - MODELNO LETO 19-3.0

Velja od 07.01.2020 do preklica

	KODA	AMBIENTE MPC (€)	TREND MPC (€)
<b>KAROSERIJA</b>			
Dvojna bočna drsna vrata	A4LAC	730	510
Dvižna zastekljena zadnja vrata	A6KAC	510	340
Nepomično desno bočno steklo v drugi vrsti	B3AAC	90	90
Nepomično levo bočno steklo v drugi vrsti	B3BAC	110	110
<i>Opomba: Na voljo le v kombinaciji z dvojnimi bočnimi drsnimi vrati (koda A4LAC).</i>			
Zastekljena zadnja vrata z ogrevanim steklom	B3HAC	170	170
Vzdolžna strešna nosilca	BLYA3	260	260
Predpriprava za vlečno kljuko	CIQAB	90	90
Fiksna vlečna kljuka (s programom za stabilizacijo priklopnika TSC)	CIDAB	430	430
Snemljiva vlečna kljuka (s programom za stabilizacijo priklopnika TSC)	CIMAC	590	590
Prednji in zadnji kolesni zavesici	A3EAB	110	110



Vlečna kljuka



Program za stabilizacijo priklopnika



Dvojna bočna drsna vrata

## BARVE KAROSERIJE

Kovinska barva karoserije	73	320	320
Posebna barva karoserije (SVO)	73SNKB	1.440	1.440
<i>Opomba: Barve karoserije praviloma določene z barvno lestvico po standardu RAL. V primeru naročila se dobavni rok podaljša.</i>			
Posebna kovinska barva karoserije (SVO)	73SKB	2.110	2.110
<i>Opomba: Barve karoserije praviloma določene z barvno lestvico po standardu RAL. V primeru naročila se dobavni rok podaljša.</i>			

## STEKLA / BRISALCI

Zadnji brisalec (ob vklopljenih prednjih brisalcih s funkcijo samodejnega vklopa pri prestavljanju v vzratno prestavo)	CFEAB	170	170
<i>Opomba: Na voljo le v kombinaciji z zastekljenimi zadnjimi vrati z ogrevanim steklom (koda B3HAC)</i>			

## PREGLEDNOST

Ogrevano vetrobransko steklo	B3MAB	220	S
Razširjeni paket za boljšo vidljivost	JEDAD	-	110
<i>Vsebuje: ogrevano vetrobransko steklo, prednja brisalca s tipalom za dež, samodejni vklop prednjih žarometov in zadnjih luči, sistem zakasnjene ugašanja prednjih žarometov "Follow-me-home"</i>			
<i>Opomba: Na voljo le v kombinaciji z avdio sistemi 154, 9 ali 10. Ni na voljo s samodejnim preklpom med dol. in zas. žarometi (koda JEDAF).</i>			
Samodejni preklp med dolgimi in zasenčenimi žarometi (vsebuje brisalec s tipalom za dež)	JEDAF	340	120
<i>Opomba: Ni na voljo z Razširjenim paketom za boljšo vidljivost (koda JEDAD). Na voljo le v kombinaciji z avdio sistemi 154, 9 ali 10.</i>			

## ZUNANJA OGLEDALA

Vzratna ogledala večje velikosti	BSYAC	70	70
<i>Opomba: Niso na voljo z Opozorilom na promet v mrtvem kotu vozila ter zaznavanjem prečnega prometa (BLIS) - koda HLLAD</i>			
Električno nastavljivi, ogrevani in električno poklopni vzratni ogledali	BSHAZ	-	210

## ZUNANJA OSVETLITEV

Statični lučki za osvetlitev zavoja pri počasnem zavijanju vgrajeni v prednji meglenki	JBKAL	-	60
HID ksenonska žarometna z LED dnevnimi lučmi	JBBAC	-	730

## KLIMATIZACIJA

Klimatska naprava s protiprašnim filtrom	AC--S	1.020	S
Dvopodročna klimatska naprava s samodejno regulacijo temperature (DEATC)	AC--G	-	260
<i>Opomba: Ni na voljo pri izvedenkah serije 230.</i>			
Programabilni parkirni grelec na gorivo	GZAAF	1.180	1.180

# FORD TRANSIT CONNECT FURGON

TRANSIT  
CONNECT

MALOPRODAJNI CENIK - MODELNO LETO 19-3.0

Velja od 07.01.2020 do preklica

	KODA	AMBIENTE MPC (€)	TREND MPC (€)
<b>MULTIMEDIJA</b>			
Predpriprava za avdio sistem <i>Vsebuje: 2 prednja zvočnika</i>	ICFA6	110	-
Avdio sistem 1 <i>Vsebuje: 4 zvočniki, FM radio, volanske kontrole, USB vhod, Bluetooth® sistem za prostoročno telefoniranje</i>	ICFAB	340	S
Avdio sistem 2 <i>Vsebuje: Avdio sistem 1 + DAB</i>	ICFAC	480	150
Avdio sistem 153 <i>Vsebuje: FM radio, 6 zvočnikov, barvni zaslon z diagonalo 10,2 cm (4"), volanske kontrole, USB vhod, Bluetooth® sist. za prostoročno tel.</i>	ICFFY	1.070	830
Avdio sistem 154 <i>Vsebuje: Avdio sistem 153 + DAB</i>	ICFFZ	1.210	970
Avdio sistem 9 <i>Vsebuje: FM radio &amp; DAB, barvni zaslon na dotik z diagonalo 15,2 cm (6"), 6 zvočnikov, volanske kontrole, USB vhod, SYNC 3 (Bluetooth® sist. za prost. tel., glas. upravljanje in funkcija za klic v sili), kamera za pomoč pri vzvratni vožnji</i>	ICFAL	3.890	3.150
Avdio sistem 10 <i>Vsebuje: Avdio sistem 9 + navigacija + DAB</i>	ICFAK	4.210	3.480
Konzola "My Dock" <i>Opomba: Na voljo samo z avdio sistemom brez zaslona.</i>	C2PAB	90	90
Brezžična polnilna postaja	IEXAB	140	140
<b>INSTRUMENTI IN KONTROLE</b>			
Paket za kadilce	J3CAB	60	60
Tempomat s prilagodljivim omejevalnikom hitrosti <i>Opomba: Ni na voljo brez avdio sistema.</i>	GTDAJ	260	260
Tempomat z inteligentnim omejevalnikom hitrosti <i>Vsebuje: Prilagodljiv omejevalnik hitrosti.</i> <i>Opomba: Ni na voljo brez avdio sistema.</i>	GTDAY	640	640
Pomoč pri vzdrževanju smeri (LKA)	HLNAB	510	510
Aktivna pomoč pri parkiranju <i>Opomba: Na voljo samo v kombinaciji z avdio sistemom 153, 154, 9 ali 10.</i>	HNSAC	610	610
Prilagodljiv radarski tempomat <i>Vsebuje: sistem za preprečevanje naleta s funkcijo zaviranja v sili, prilagodljiv omejevalnik hitrosti in inteligentni omejevalnik hitrosti</i> <i>Opomba: Ni na voljo brez avdio sistema.</i>	GTDAZ	1.150	1.150
Električna vtičnica - 230V / 150W	HUKAD	110	110
<b>TOVORNI PROSTOR</b>			
Zatesnjena talna obloga tovornega prostora	BDIAJ	90	S
Pregradna stena brez okna in z loputo za prevoz daljših predmetov (* serijsko z dvojnimi sovoznikovim sedežem) <i>Opomba: Ni na voljo v kombinaciji z enojnim sovoznikovim sedežem in zastekljenimi zadnjimi vrati z ogrevanim steklom (koda B3HAC)</i>	A6AA3	270 *	170
Pregradna stena z oknom in loputo za prevoz daljših predmetov (* serijsko z dvojnimi sovoznikovim sedežem) <i>Opomba: Na voljo samo v komb. z zastekljenimi zadnjimi vrati z ogrevanim steklom (koda B3HAC). Ni na voljo v komb. z enojnim sovoznikovim sedežem.</i>	A6AA4	170	S *
LED osvetlitev tovornega prostora	JCMAD	160	160
Električna vtičnica v tovornem prostoru - 12V	J3FAD	-	20

# FORD TRANSIT CONNECT FURGON

TRANSIT  
CONNECT

MALOPRODAJNI CENIK - MODELNO LETO 19-3.0

Velja od 07.01.2020 do preklica

	KODA	AMBIENTE MPC (€)	TREND MPC (€)
<b>PREDNJI SEDEŽNI PAKETI <sup>(a)</sup></b>			
Sedežni paket 11 <i>4-smerno nastavljliva prednja sedeža, ogrevana prednja sedeža</i>	BVFAM	140	-
Sedežni paket 3 <i>8-smerno nastavljliv voznikov sedež, 4-smerno nastavljliv sovoznikov sedež, nastavljliva ledvena opora in naslon za roko na voznikovem sedežu</i>	BVFAD	170	-
Sedežni paket 16 <i>8-smerno nastavljliv voznikov sedež, preklopen naslon sovoznikovega sedeža, dvojni sovoznikov sedež z dvižno blazino in prostorom za shranjevanje pod sedežem, nastavljliva ledvena opora za voznika</i>	BVFAS	390	-
<i>Opomba: Na voljo le v kombinaciji z jekleno pregradno steno z loputo za prevoz daljših predmetov (koda A6AA3 ali A6AA4 - odvisno od opreme).</i>			
Sedežni paket 17 <i>8-smerno nastavljliv voznikov sedež, preklopen naslon sovoznikovega sedeža, dvojni sovoznikov sedež z dvižno blazino in prostorom za shranjevanje pod sedežem, nastavljliva ledvena opora za voznika, ogrevan voznikov sedež</i>	BVFAT	510	-
<i>Opomba: Na voljo le v kombinaciji z jekleno pregradno steno z loputo za prevoz daljših predmetov (koda A6AA3 ali A6AA4 - odvisno od opreme).</i>			
Sedežni paket 7 <i>8-smerno nastavljliv voznikov sedež, 4-smerno nastavljliv sovoznikov sedež, nastavljliva ledvena opora in naslon za roko na voznikovem sedežu, <b>prednji zračni blazini, bočni zračni blazini in zračni zavesi</b></i>	BVFAH	760	-
Sedežni paket 16A <i>8-smerno nastavljliv voznikov sedež, preklopen naslon sovoznikovega sedeža, dvojni sovoznikov sedež z dvižno blazino in prostorom za shranjevanje pod sedežem, nastavljliva ledvena opora za voznika, <b>prednji zračni blazini, bočni zračni blazini in zračni zavesi</b></i>	BVFBK	950	-
<i>Opomba: Na voljo le v kombinaciji z jekleno pregradno steno z loputo za prevoz daljših predmetov (koda A6AA3 ali A6AA4 - odvisno od opreme).</i>			
Sedežni paket 8 <i>8-smerno nastavljliv voznikov sedež, 4-smerno nastavljliv sovoznikov sedež, nastavljliva ledvena opora na voznikovem sedežu, <b>prednji zračni blazini, bočni zračni blazini in zračni zavesi</b></i>	BVFAJ	-	640
Sedežni paket 42 <i>8-smerno nastavljliv voznikov sedež, 4-smerno nastavljliv sovoznikov sedež, ogrevana prednja sedeža, nastavljliva ledvena opora na voznikovem sedežu, <b>prednji zračni blazini, bočni zračni blazini in zračni zavesi</b></i>	BVFC1	-	850
Sedežni paket 30 <i>8-smerno nastavljliv voznikov sedež, preklopen naslon sovoznikovega sedeža, dvojni sovoznikov sedež z dvižno blazino in prostorom za shranjevanje pod sedežem, nastavljliva ledvena opora za voznika, ogrevan voznikov sedež</i>	BVFA7	-	390
<i>Opomba: Na voljo le v kombinaciji z jekleno pregradno steno z loputo za prevoz daljših predmetov (koda A6AA3 ali A6AA4 - odvisno od opreme).</i>			
Sedežni paket 18A <i>8-smerno nastavljliv voznikov sedež, preklopen naslon sovoznikovega sedeža, dvojni sovoznikov sedež z dvižno blazino in prostorom za shranjevanje pod sedežem, nastavljliva ledvena opora za voznika, <b>prednji zračni blazini, bočni zračni blazini in zračni zavesi</b></i>	BVFBG	-	1.070
<i>Opomba: Na voljo le v kombinaciji z jekleno pregradno steno z loputo za prevoz daljših predmetov (koda A6AA3 ali A6AA4 - odvisno od opreme).</i>			
Sedežni paket 20 <i>8-smerno nastavljliv voznikov sedež, preklopen naslon sovoznikovega sedeža, dvojni sovoznikov sedež z dvižno blazino in prostorom za shranjevanje pod sedežem, nastavljliva ledvena opora za voznika, ogrevan voznikov sedež, <b>prednji zračni blazini, bočni zračni blazini in zračni zavesi</b></i>	BVFAW	-	1.120
<i>Opomba: Na voljo le v kombinaciji z jekleno pregradno steno z loputo za prevoz daljših predmetov (koda A6AA3 ali A6AA4 - odvisno od opreme).</i>			
<b>PLATIŠČA IN PNEVMATIKE</b>			
7-kraka platišča iz lahke zlitine s premerom 40,6 cm (16") in pnevmatikami 205/60 R16 in zaščitnimi maticami	D2XA1	-	590
Set za popravilo pnevmatik	J41AB	-50	-50
<i>Opomba: Namesto rezervnega kolesa.</i>			
<b>OPOZORILA</b>			
Zadnja tipala za pomoč pri parkiranju	HNKAB	170	170
Prednja in zadnja tipala za pomoč pri parkiranju	HNLAB	340	340
Kamera za pomoč pri vzvratni vožnji	J3KAM	590	510
<i>Vsebuje: elektrokromatsko samozatemnitveno vzvratno ogledalo ter zadnja tipala za pomoč pri parkiranju</i>			
Opozorilo na promet v mrtvem kotu vozila ter zaznavanje prečnega prometa (BLIS)	HLLAD	780	780
<i>Vsebuje: Električno nastavljlivi ter poklopni vzvratni ogledali z vgrajenima smernikoma.</i>			
<i>Opomba: Ni na voljo z Vzvrtnimi ogledali večje velikosti - koda BSYAC</i>			
Tipala za nadzor tlaka v pnevmatikah	HJCAB	260	170

# FORD TRANSIT CONNECT FURGON

TRANSIT  
CONNECT

MALOPRODAJNI CENIK - MODELNO LETO 19-3.0

Velja od 07.01.2020 do preklica

	KODA	AMBIENTE MPC (€)	TREND MPC (€)
<b>ZAŠČITA</b>			
Dva preklopna ključa za daljinsko centralno zaklepanje	CADAF	60	60
Alarmna naprava z zunanjimi tipali, dvojno daljinsko centralno zaklepanje ter elektronska blokada motorja	HNAAD	360	360
Tretji ključ (nadomestni)	CATAB	110	-
<b>VARNOST</b>			
Zračna blazina za sovoznika	CPHAB	320	320
<i>Opomba: Na voljo v kombinaciji s sedežnimi paketi, ki ne vsebujejo bočnih zračnih blazin.</i>			
Sistem 'My Key' ter dva ključa za daljinsko centralno odklepanje	A64AB	90	90
Stabilizacija v bočnem vetru	FEAA2	70	70
Sistem za preprečevanje naleta (Active City Stop)	FBFAC	680	680
<i>Vsebuje: Pomoč pri ohranjanju smeri (LKA) in Sistem za nadzor zbranosti voznika</i>			
<b>OSTALO</b>			
Stroški prevoza, nultega servisa in priprave vozila	-	150	150

## OPOMBE

Posameznih postavk Paketov opreme ni možno spreminjati. Paketi opreme so sestavljeni iz posameznih postavk opreme za doplačilo zatoorej za posamezne pakete opreme veljajo enake omejitve, kakor pri naročanju posamezne postavke opreme za doplačilo.

<sup>(a)</sup> Sedežni paketi med seboj niso združljivi.



## Start/Stop sistem

Ko se ustavite ob semaforju ali v koloni, lahko ta tehnologija samodejno ustavi motor (ne prekine pa delovanja pomembnejših naprav, kot so žarometi, klimatska naprava, radio in Ford SYNC). Ko ste pripravljeni nadaljevati vožnjo, samo pritisnite sklopko in izberite prvo prestavo kot običajno in sistem se bo ponovno zagnal. Sistem Auto-Start-Stop je zlasti učinkovit v mestih in na mestnih ulicah, kjer lahko porabo goriva zmanjša za do 10 % (mestna vožnja).

## Nadzor vektorjev navora

Sistem za razporejanje navora uravnava navor motorja med sprednjima kolesoma ter se tako prilagaja vozni površini in razmeram na cesti. Sistem deluje 100-krat na sekundo, kar je 33-krat hitreje od mežika z očmi. To pomeni boljši oprijem in izredno natančno krmiljenje, kar boste odkrili ob pospeševanju v zavojih.

## Program za stabilizacijo priklopnika TSC

Nadzor zibanja prikolice zazna vijuganje ali zanašanje prikolice in zmanjša hitrost vozila ter tako pomaga razrešiti težavo in poskrbi za večji nadzor pri vleki. Vozilo upočasni z zmanjševanjem navora motorja in postopnim povečevanjem zavornega tlaka na kolesih.

## Elektronski nadzor stabilnosti ESC

Združuje vrsto tehnologij, zasnovanih, da omogočijo večji nadzor nad vozilom. Senzorji zaznajo nenadne spremembe v krmiljenju, zaviranju ali obnašanju vozila, ki lahko povzročijo izgubo nadzora, nato pa sistem ESC natančno prilagodi hitrost posameznega kolesa, kar ustali stabilnost vozila in preprečuje zdrsanje. Funkcije sistema ESC vključujejo pomoč pri speljevanju v klanec (HSA), sistem proti zdrsu pogonskih koles (TCS), pomoč pri zaviranju v sili in elektronsko predpolnitev tlaka v zavornem sistemu.

## Sistem za pomoč pri speljevanju v klanec

Za kratek čas prepreči, da bi pri speljevanju na klancu začeli drseti nazaj ali naprej. Deluje tako, da ohrani pritisk na zavore dodatne 2,5 sekunde ter vam tako daje več časa in nadzora, ko prestavite nogo s stopalke za zavoro na stopalko za plin. Uporaben je tudi pri ustavljanju in speljevanju na spolzkih podlagah.

## Ford Easy-Fuel

Fordov sistem Easy-Fuel za preprečevanje dolivanja napačnega goriva. Zahvaljujoč temu sistemu, je v vozilo praktično nemogoče doliti napačno gorivo, saj se napačna polnilna pištola preprosto ne bo prilegala. In ker je sistem Easy-Fuel brez čepa, ste z umazanimi čepi posode za gorivo opravili za vedno.

## Sistem za opozarjanje na nenamerno menjavo pasu

Sistem zazna, da se vozilo brez vključenih smernikov bliža oznakam voznega pasu in vas opozori s tresenjem volana. Če sistem zazna verjetnost nenamerne menjave smernega pasu, bo z ustreznim navorom krmilnega sistema usmeril vozilo nazaj na prvotni vozni pas.

## Sistem za opozarjanje na nezbranost voznika

Sistem za opozarjanje voznika nenehno spremlja vašo vožnjo in je zasnovan za to, da zazna vsakršne spremembe, ki jih povzročijo utrujenost. Če sistem zazna, da postajate manj pozorni, se bo na zaslonu prikazala opozorilna ikona, ki vam bo svetovala, da si privoščite počitek.

## Statični lučki za osvetlitev zavoja pri počasnem zaviranju

Prilagodljiv sistem statičnih luči za dinamično osvetlitev zavoja pri počasnem zaviranju osvetli ovinek in s tem pomaga, da vidite dlje. Osvetlitev sledi premiku volanskega obroča in zagotavlja večjo varnost ter boljšo vidljivost pri vožnji ponoči.

## Inteligentni zaščitni sistem IPS

Fordov napredni sistem IPS vas varuje z vrsto zmogljivih tehnologij, med katere sodijo tudi izjemno trdna jeklena varnostna kletka, zavore z zaščito pred blokiranjem koles (ABS), zračne blazine in pomoč pri zaviranju v sili. Sistem zračnih blazin obsega zračne blazine za medenico in prsni koš na sprednjih sedežih, odločite pa se lahko tudi za vgradnjo bočnih zračnih blazin za zunanja sedeža v drugi vrsti.

## Ford MyKey®

Funkcija Ford MyKey® vam omogoča, da nastavite največjo hitrost, opozorilnik za uporabo varnostnega pasu in celo glasnost zvočnega sistema. Tehnologija vam zagotavlja večjo brezskrbnost, če vozilo prepustite prijatelju ali družinskemu članu, saj lahko programirate omejitve, ki veljajo za izbrani ključ: Ford MyKey®, 'Skrbniški' ključ brez omejitev varno shranite zase, za druge pa lahko izberete celo več ključev.

## Ford SYNC

S Fordovim sistemom za glasovno upravljanje SYNC lahko z uporabo preprostih in neposrednih glasovnih ukazov upravljate predvajanje glasbe ter opravljate in sprejemate klice na svojem mobilnem telefonu. To pomeni, da bodo vaše roke ves čas na volanu, oči pa uprte na cesto. SYNC bo tudi na glas prebral besedilna sporočila, poslana na vaš mobilnik. SYNC vam omogoča predvajanje pesmi z USB ključa ali predvajalnika MP3 ali celo pretočno predvaja glasbo z mobilnega telefona, opremljenega z Bluetoothom, lahko pa tudi poimenuje pesem ali izvajalca na radiu.

## Ford SYNC z zaslonom na dotik

Ford SYNC z zaslonom na dotik vam omogoča, da z intuitivnimi glasovnimi ukazi ali prek velikega barvnega zaslona na dotik ostanete povezani in upravljate svoj telefon, glasbo, navigacijski sistem in klimatsko napravo. Priključite lahko celo seznam lokalnih restavracij le z ukazom »Lačen sem« ali pa dostopate do Michelinovega vodiča, da izberete restavracijo in izvedete rezervacijo, pa tudi hotele. Brezžična povezava (Wi-Fi) je na voljo prek dostopnih točk, preko USB-modema. Fordov Klic v sili\* vam lahko samodejno pomaga poklicati službe za ukrepanje ob nesrečah v primeru prometne nesreče. Podpira tudi Apple CarPlay in Android Auto.

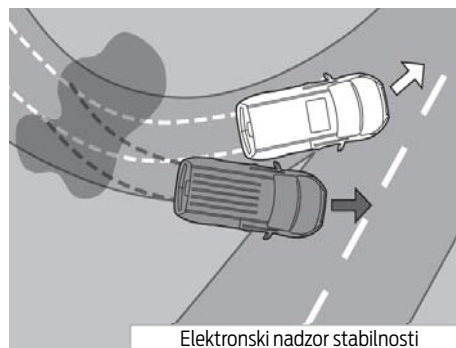
## Klic v sili

Pomemben del sistema Ford SYNC, ki lahko reši življenje, je 'Klic v sili'. Če slučajno pride do nesreče, v kateri se sproži zračna blazina ali se izklopi črpalka za gorivo, lahko tehnologija namesto vas samodejno pokliče službe za ukrepanje ob nesrečah. Klic lahko ustavite ali pa govorite s temi službami, če jih potrebujete. Sistem bo posredoval ključne podatke, kot so GPS-koordinate, tudi če ste nezavestni.

*\* Fordova Pomoč v sili deluje v več kot 30 evropskih državah. Ta funkcija deluje, ko je povezana z združljivim mobilnim telefonom, ki ga imate s seboj, ko se sproži zračna blazina (ne vključuje zračnih blazin za kolena) ali ko tipalo, ki zazna trk, izklopi črpalko za gorivo. Besedilna funkcija in Klic v sili nista na voljo v vseh evropskih jezikih.*

## DAB (Digital Audio Broadcasting)

Digitalni radio (komercialno znan kot DAB) je tehnologija, ki bi omogočila znatno razširitev prostora za frekvence radijskih postaj, saj slednje spekter frekvenc FM tehnologije že zelo omejuje. Prednosti digitalnega radia so predvsem odpornost na motnje pri sprejemu, več radijskih programov znotraj enako širokega frekvenčnega pasu, tehnološko prilagojen mobilnemu sprejemu ter možnost dodatnih storitev.





## Active City Stop

Pomoč preprečevanja trkov z zaznavanjem pešcev zaznava ljudi (le sistemi s kamero) in večje predmete na cesti pred vami oziroma analizira, kdo bi lahko prestregel pot vašemu vozilu ter vas tako opozori o njihovi prisotnosti. Če se ne odzovete, bo sistem samodejno začel zavirati. Ta inovativna nova tehnologija je zasnovana, da zmanjša resnost nesreč in v nekaterih primerih prepreči nalet od spredaj, deluje pa pri hitrostih do 50 km/h.

## Sistem za zaznavanje vozila v mrtvem kotu vzratnih ogledal 'BLIS'

Sistem vam lahko pomaga varneje zamenjati voznik pas, saj uporablja radarska tipala, ki zaznajo vozila, ki bi utegnili biti skrita v vašem mrtvem kotu na obeh straneh vašega vozila. Če zaznajo vozilo, ki ga ne vidite, vas opozorijo z vklopom oranžne lučke, ki je dobro vidna na zunanjem ogledalu na isti strani.

## Prepoznavanje prometnih znakov

Zazna vse prometne znake, ki bi jih lahko spregledali. Naj so znaki ob cesti ali nad njo, trajni ali začasni, jih sistem za prepoznavanje prometnih znakov lahko prepozna. Na plošči z merilniki se pojavi ikona za znak za omejitev hitrosti ali prepovedano prehitvanje in se spremeni vsakič, ko vstopite v območje z novo omejitvijo. Sistem za samodejno prilagajanje hitrosti je zasnovan zato, da zmanjša možnost prekoračitve hitrosti in poveča vašo osredotočenost na cesto. Kamera za prepoznavanje prometnih znakov najprej samodejno zazna trenutno omejitev hitrosti (ko je aktivirana), sistem pa vašo najvišjo nastavitev hitrosti nato prilagodi tej omejitvi.

## Ford EcoBoost

Fordovi nagradeni bencinski motorji EcoBoost zagotavljajo zmogljivost motorjev z večjo delovno prostornino, obenem pa jih odlikuje znatno nižja poraba goriva in manjši izpusti.

## Ford ECO-Mode

Pametni in inovativni informacijski sistem Ford Eco Mode nenehno ocenjuje vpliv vašega načina vožnje na porabo goriva. Sistem analizira vašo hitrost, menjavanje prestav, zaviranje in čas reakcije ter celo število kratkih in dolgih potovanj, ki jih opravite. Pametna programska oprema vam nato svetuje, kako lahko zmanjšate porabo goriva. Lučka na plošči z merilniki vam namigne, kdaj morate zamenjati prestavo, da bi porabili kar najmanj goriva. Ta preprost, a učinkovit pripomoček vam pomaga poskrbeti, da boste vedno varčno na poti.

## Aktivna reža za zajem zraka

Fordova aktivna reža za zajem zraka je nameščena v odprtini maske pred hladilnikom. Opremljena je z vodoravnimi lamelami, ki jih je možno obračati za kot 90° in tako povsem preprečiti pretok zraka. Medtem ko je maska povsem zaprta, pa je zračni upor manjši za do 6 odstotkov.

## Ogrevano vetrobransko steklo

Ta domiselna funkcija vam omogoča, da se v ledenem jutru hitro odpravite na pot. Pritisnite na gumb in ultra-tanke žičke z ogrevanjem z vetrobranskega stekla odstranijo led in zarositev ter vam pomagajo odtaliti brisalce. Sistem deluje v nekaj sekundah tudi pri zunanjih temperaturah pod ničlo.

## Kamera za pomoč pri vzratni vožnji

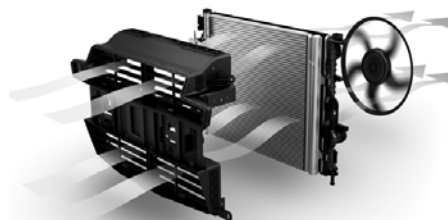
Stebrički, ograje, nizki zidovi... Kamera za vzratno vožnjo se samodejno vklopi, ko izberete vzratno prestavo in na vgrajenem zaslonu prikaže vse, kar se nahaja za vozilom. Sistem ž prikaže tudi navidezne črte, da vam pomaga parkirati v še tako tesne parkirne prostore.



Ford Easy-Fuel



Ford MyKey®



Aktivna reža za zajem zraka



Prepoznavanje prometnih znakov