

NOVI FORD TRANSIT CONNECT FURGON

MALOPRODAJNI CENIK - MODELNO LETO 24-2.2
Velja od 25.7.2024 do preklica

Koda cenika: ZUBZ-24-2.2

Catalogue ID koda: WSEAR-CFJ-2022-TransitConnectSVN202450

TRANSIT CONNECT



5

LET JAMSTVA
BREZ OMEJITVE
KILOMETROV



NOVI FORD TRANSIT CONNECT FURGON

MALOPRODAJNI CENIK - MODELNO LETO 24-2.2
Velja od 25.7.2024 do preklica

Koda cenika: 2UB2-24-2.2

Catalogue ID koda: WSEAR-CFJ-2022-TransitConnectSVN202450

TRANSIT CONNECT

KRATKA MEDOSNA RAZDALJA (L1)	Št. sedežev		TREND	LIMITED
			MPC	
2.0 EcoBlue 75 kW (102 KM), M6	1+1	220	28.460	
2.0 EcoBlue 90 kW (122 KM), A7	1+1	220	31.290	

DOLGA MEDOSNA RAZDALJA (L2)	Št. sedežev		TREND	LIMITED
			MPC	MPC
2.0 EcoBlue 75 kW (102 KM), M6	1+1	230	29.170	
2.0 EcoBlue 90 kW (122 KM), A7	1+1	230	32.000	33.840



POJASNILA

M6 - 6-stopenjski ročni menjalnik

A7 - 7-stopenjski samodejni menjalnik

L1 - kratka medosna razdalja

L2 - dolga medosna razdalja

Prosimo, upoštevajte, da gre za približne vrednosti in obstaja možnost odstopanj navedenih tehničnih podatkov zaradi proizvajalčevih toleranc.

230 - največja skupna dovoljena masa vozila približno 2.300 kg

1+1 - enojni voznikov sedež in enojni sovoznikov sedež

MPC - maloprodajna cena (vsebuje DDV)

OPOMBE

Maloprodajna cena ne vključuje stroškov transporta, priprave vozila in nultega servisa, ki znašajo 150 EUR in se prištejejo k navedenim maloprodajnim cenam.

Vse slike so simbolične in ne prikazujejo dejanskega izgleda vozila.

Maloprodajne cene določa predmetni cenik, z naslednjo veljavnostjo:

Velja od 25.7.2024 do preklica

Končno ceno za kupca določijo pooblaščen prodajalec. Vse cene so izražene v EUR in vključujejo vse predpisane dajave.

Vse vrednosti so predmet proizvajalčevih toleranc in se nanašajo na serijo vozil z osnovnim nivojem opreme in ne na posamezno vozilo.



NOVI FORD TRANSIT CONNECT FURGON

MALOPRODAJNI CENIK - MODELNO LETO 24-2.2
Velja od 25.7.2024 do preklica

TRANSIT CONNECT

TREND

VARNOST IN ZAŠČITA

Sistem za preprečevanje naleta
s funkcijo zaviranja v sili z zaznavanjem vozil, pešcev in kolesarjev
Elektronski nadzor stabilnosti (ESC) s sistemom ABS
Asistenca za križišča s samodejnim zaviranjem ob nevarnosti trka
Asistenca pri izogibanju oviram v sili (ESA)
Preprečevanje zdrsa pogonskih koles (TCS)
Asistenca pri zaviranju (BAS)
Elektronska zapora diferenciala (EDL)
Elektronska porazdelitev zavorne moči (EBD)
Sistem za pomoč pri speljevanju v klanec (HLA)
Tipala za nadzor tlaka v pnevmatikah
Opozorilo na možnost naleta
Elektronska blokada motorja
Dva ključa za daljinsko centralno zaklepanje
Elektronska parkirna zavora
Halogenska žarometna
"Follow me home" zakasnitev izklopa žarometov
Samodejni vklop žarometov in zadnjih luči
Prednji meglenki
Zračna blazina za voznika in sovoznika
Stranski zračni blazini
Zračni zavese
Gasilni aparat
Naprava za oddajanje zvoč. znaka pri vzv. vožnji

PRIROČNOST IN UDOBJE

Ročna klimatska naprava
Električno pomični prednji stekli z enojnim dotikom
Paket za pomoč vozniku 1 vsebuje:
tempomat z inteligentnim omejevalnikom hitrosti
sistem za prepoznavanje prometnih znakov
sistem za ohranjanje voznega pasu
prednja in zadnja tipala za pomoč pri parkiranju
Audio sistem:
barvni zaslon na dotik z diag. 25,4 cm (10")
digitalni zaslon potovalnega računalnika z diagonalo 26 cm
brežžična povezava z Android Auto/Apple Car Play
navigacija
4 zvočniki
AM/FM/DAB Radio
2 USB C vhoda spredaj
Modem FordPass connect
Sedežni paket 1:
6-smerno nastavljen voznikov sedež
4-smerno nastavljen sovoznikov sedež
Sistem za dolivanje goriva brez zamaška Ford Easy fuel
Sistem Start/Stop

ZUNANJE LASTNOSTI

Električno nastavljeni in ogrevani vzvratni ogledali
Desna bočna drsna vrata
Dvokrilna zadnja vrata
Prednji odbijač - v barvi karoserije
Ključke za odpiranje vrat - v temeljni barvi
Pokrovi vzvratnih ogledal - v temeljni barvi
Jeklena platišča s prem. 43,2 cm (17") in pnev. 215/55 R17
Okrasni kolesni pokrovi
Komplet za popravilo pnevmatik
Predpriprava za vlečno kljuko

VOZNIKOVA KABINA IN TOVORNI PROSTOR

Volanski obroč odet v premium imitacijo usnja Sensico (samodejni menjalnik)
Po višini in globini nastavljen volanski drog
Stropna polica nad voznikom in sovoznikom
Jeklena pregradna stena
6 zank za pričvrstitev tovora
Osvetljen tovorni prostor
Električni priključek v tovornem delu - 12V

LIMITED

DODATNO K OPREMI TREND

VARNOST IN ZAŠČITA

Alarmna naprava

PRIROČNOST IN UDOBJE

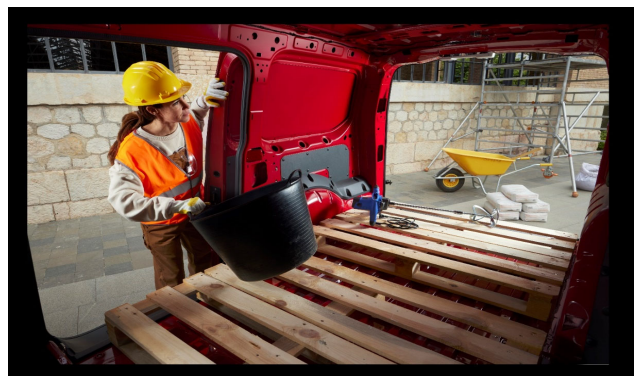
Dvopodročna klimatska naprava s samodejno regulacijo temperature (EATC)
Napredni digitalni potovalni računalnik z možnostjo prilagoditve in diag. 26 cm (10,25")
Odklepanje in zaklepanje ter zagon vozila brez ključa
Blazinica za brezžično polnjenje
Paket za pomoč vozniku 3 vsebuje:
kamera za pomoč pri vzvratni vožnji
prilagodljiv radarski tempomat (ročni menjalnik)
prilagodljiv radarski tempomat s funkcijo Stop&Go (samodejni menjalnik)
sistem za zaznavanje vozila v mrtvem kotu (BLIS) ter zaznavanje prečnega prometa
sistem za opozarjanje pri izstopanju iz vozila
Sedežni paket 54:
6-smerno nastavljen voznikov sedež z ledveno oporo
6-smerno nastavljen sovoznikov sedež
vodoravno poklopljiv sovoznikov sedež
mizica na hrbtni strani sovoznikovega sedeža

VOZNIKOVA KABINA IN TOVORNI PROSTOR

Volanski obroč odet v premium imitacijo usnja Sensico
Osvetljen predal za rokavice
Zatesnjena talna obloga tovornega prostora
LED osvetlitev tovornega prostora

ZUNANJE LASTNOSTI

Ogrevano vetrobransko steklo
Prednja brisalca s tipalom za dež
Platišča iz lahke zlitine s prem. 43,2 cm (17") in pnev. 215/55 R17
Ogrevani, električno nastavljeni in samodejno pokloplni vzvratni ogledali
Pokrovi vzvratnih ogledal - v črni barvi
Kromirana obroba maske
Prednji in zadnji odbijač - v barvi karoserije
Ključke za odpiranje vrat - v barvi karoserije



NOVI FORD TRANSIT CONNECT FURGON

TRANSIT
CONNECT

MALOPRODAJNI CENIK - MODELNO LETO 24-2.2

Velja od 25.7.2024 do preklica

	KODA	TREND MPC (€)	LIMITED MPC (€)
PRIROČNOST IN UDOBJE - ENOSTAVNA VOŽNJA			
Paket za pomoč vozniku 5P vsebuje: <i>prilagodljiv radarski tempomat z usmerjanjem v sredino voznega pasu</i> <i>Opomba: na voljo samo za samodejne menjalnike.</i>	DBCAH	-	650
Paket za pomoč vozniku 8P - fiksna vlečna kljuka <i>fiksna vlečna kljuka</i> <i>asistenca za upravljanje s priklopnikom</i> <i>prilagodljiv radarski tempomat z usmerjanjem v sredino voznega pasu</i> <i>Opomba: na voljo samo za samodejne menjalnike.</i>	DBCALf	-	1.190
Paket za pomoč vozniku 8P - snemljiva vlečna kljuka <i>snemljiva vlečna kljuka</i> <i>asistenca za upravljanje s priklopnikom</i> <i>prilagodljiv radarski tempomat z usmerjanjem v sredino voznega pasu</i> <i>Opomba: na voljo samo za samodejne menjalnike.</i>	DBCALs	-	1.650
ZUNANJE LASTNOSTI - KAROSERIJA			
Dvojna bočna drsna vrata	A4LAC	740	740
Zastekljena dvojna bočna drsna vrata	AGJAG	920	920
Zastekljena zadnja vrata	A6KAB	280	280
Fiksna vlečna kljuka	CIMAB	460	460
Snemljiva vlečna kljuka	CIMAC	650	650
ZUNANJE LASTNOSTI - PLATIŠČA			
Rezervno kolo 215/55 R17 <i>Opomba: namesto seta za popravilo pnevmatik.</i>	D17AD	280	280
ZUNANJE LASTNOSTI - STEKLA, OGLEDALA IN ŽAROMETI			
LED žarometa z aktivnim prilagajanjem svetlobnega snopa <i>Opomba: vključuje LED dnevne luči in samodejni preklap med dolgimi in zasenčenimi žarometi</i>	JBBA7	-	1.010
LED zadnje luči	JDAAQ	-	370
Desno bočno steklo v drugi vrsti	B3AAC	100	100
ZUNANJE LASTNOSTI - BARVE			
Nekovinska barva karoserije	73N	0	0
Kovinska barva karoserije	73	650	650
NOTRANJE LASTNOSTI - KLIMATIZACIJA			
Programabilni parkirni grelec na gorivo	GZAAF	1.190	1.190
NOTRANJE LASTNOSTI - PREDNJI SEDEŽI ^(a)			
Sedežni paket 2 - tkanina v črni barvi <i>8-smerno nastavljen voznikov sedež, 4-smerno nastavljiva ledvena opora za voznika, 4-smerno nastavljen sovoznikov sedež, AGR certifikat za optimalno ergonomijo v stiku s hrbtom (Aktion Gesunder Rucken)</i>	BVFAC	370	-
Sedežni paket 15 <i>ogrevana prednja sedeža, 8-smerno nastavljen voznikov sedež, 4-smerno nastavljiva ledvena opora za voznika, 6-smerno nastavljen sovoznikov sedež z ledveno oporo, mizica na hrbtni strani sovoznikovega sedeža, ogrevan volan, AGR certifikat za optimalno ergonomijo v stiku s hrbtom (Aktion Gesunder Rucken)</i>	BVFAR	-	550
Sedežni paket 15 - premium imitacija usnja Sensico v črni barvi <i>ogrevana prednja sedeža, 8-smerno nastavljen voznikov sedež, 4-smerno nastavljiva ledvena opora za voznika, 6-smerno nastavljen sovoznikov sedež z ledveno oporo, mizica na hrbtni strani sovoznikovega sedeža, ogrevan volan, AGR certifikat za optimalno ergonomijo v stiku s hrbtom (Aktion Gesunder Rucken)</i>	BVFAS	-	920
NOTRANJE LASTNOSTI - TOVORNI / PRTLJAŽNI PROSTOR			
Pregradna stena z oknom	A6AAF	100	100
Leseno tovarno dno	BDIBD	650	650
OSTALO			
Stroški prevoza, nultege servisa in priprave vozila	-	150	150

OPOMBE

Posameznih postavk Paketov opreme ni možno spreminjati. Paketi opreme so sestavljeni iz posameznih postavk opreme za doplačilo zatoorej za posamezne pakete opreme veljajo enake omejitve, kakor pri naročanju posamezne postavke opreme za doplačilo.

^(a) Sedežni paketi med seboj niso združljivi.



NOVI FORD **TRANSIT CONNECT FURGON**

BARVNE MOŽNOSTI

		Trend	Limited	Limited
Notranjost	Barva notranjosti	Črna	Črna	Črna
Sedeži	Material	Tkanina	Tkanina	Premium imitacija usnja Sensico
	Barva	Črna	Črna	Črna
	Vzorec	Exnor	Bubble	Diamond
	Sedežni paket	1,2	15,54	15
		1QHVG	1VNWG	3KDM5

Zunanjost	Osnovna barva			
	Frozen White	✓	✓	✓
	Comet Grey	✓	✓	✓
	Lava Red	✓	✓	✓
	Kovinska barva			
	Ink Black	✓	✓	✓
	Midnight Blue	✓	✓	✓
	Stardust Silver	✓	✓	✓
	Graphite Grey	✓	✓	✓
	Maple Red	✓	✓	✓
	Dusky Silver	✓	✓	✓
	Boundless Blue	✓	✓	✓

- ✓ Na voljo
 × Ni na voljo

TEHNIČNI PODATKI

	Kratka medosna razdalja (L1)	Dolga medosna razdalja (L2)
Dolžina vozila	4500	4853
Širina vozila z ogledali	2100	2100
Višina vozila	1856	1860
Medosna razdalja	2755	2970
Prednji previs	890	890
Zadnji previs	855	993
Obračalni krog	11,4	12,1
Odmik od tal	160	159
TOVORNI PROSTOR		
Dolžina stranske odprtine	558	666
Višina stranske odprtine	1096	1096
Širina odprtine - zadnja vrata	1230	1230
Višina odprtine - zadnja vrata	1122	1122
Dolžina tovornega dela	1797 (1626)	2150 (1979)
Širina tovornega dela	1628	1628
Širina tovornega dela med koloteki	1230	1230
Višina tovornega prostora	1259	1259
Prostornina tovornega prostora	3,1	3,7

Prosimo, upoštevajte, da gre za približne vrednosti in obstaja možnost odstopanj navedenih tehničnih podatkov zaradi proizvajalčevih toleranc.



Start/Stop sistem

Ko se ustavite ob semaforju ali v koloni, lahko ta tehnologija samodejno ustavi motor. Ko ste pripravljeni nadaljevati vožnjo, samo pritisnite sklopko in izberite prvo prestavo kot običajno in sistem se bo ponovno zagnal. Sistem Auto-Start-Stop je učinkovit v mestih in na mestnih ulicah, kjer lahko porabo goriva zmanjša za do 10 % v primeru mestne vožnje.

Sistem za preprečevanje naleta

Pomoč preprečevanja trkov z zaznavanjem pešcev zaznava ljudi, kolesarje in večje predmete na cesti pred vami oziroma analizira, kdo bi lahko prestregel pot vašemu vozilu ter vas tako opozori o njihovi prisotnosti. Če se ne odzovete, bo sistem samodejno začel zavirati. Ta inovativna nova tehnologija je zasnovana, da zmanjša resnost nesreč in v nekaterih primerih prepreči nalet od spredaj.

Elektronski nadzor stabilnosti ESC

Združuje vrsto tehnologij, zasnovanih, da omogočijo večji nadzor nad vozilom. Senzorji zaznajo nenadne spremembe v krmiljenju, zaviranju ali obnašanju vozila, ki lahko povzročijo izgubo nadzora, nato pa sistem ESC natančno prilagodi hitrost posameznega kolesa, kar ustali stabilnost vozila in preprečuje zdrsanje. Funkcije sistema ESC vključujejo pomoč pri speljevanju v klanec (HSA), sistem proti zdrsu pogonskih koles (TCS), pomoč pri zaviranju v sili in elektronsko predpolnitev tlaka v zavornem sistemu kolesa, kar ustali stabilnost vozila in preprečuje zdrsanje.

Ford Easy-Fuel

Fordov sistem Easy-Fuel za preprečevanje dolivanja napačnega goriva. Zahvaljujoč temu sistemu je v vozilo praktično nemogoče doliti napačno gorivo, saj se napačna polnilna pištola preprosto ne bo prilegala.

Sistem za opozarjanje na nezbranost voznika

Sistem za opozarjanje voznika nenehno spremlja vašo vožnjo in je zasnovan za to, da zazna, vsakršne spremembe, ki jih povzročijo utrujenost. Če sistem zazna, da postajate manj pozorni se bo na zaslonu prikazala opozorilna ikona, ki vam bo svetovala, da si privoščite počitek.

Sistem za zaznavanje vozila v mrtvem kotu vzvratnih ogledal 'BLIS' ter zaznavanje prečnega prometa

Sistem vam pomaga varneje zamenjati vozni pas, saj uporablja radarska tipala, ki zaznajo vozila, ki bi utegnili biti skrita v vašem mrtvem kotu na obeh straneh vašega vozila. Če zaznajo vozilo, ki ga ne vidite, vas opozorijo z vklopom lučke, ki je na ohišju vzvratnih ogledal. Opozarjanje za prečni promet vam pomaga pri vzvratni vožnji, saj vas opozori na zaznava vozila z opozorilno lučko ba vzvratnih ogledalih.

f Sistem za opozarjanje pri izstopanju iz vozila

Senzorji pomagajo ugotoviti, kdaj bi lahko odprta vrata povzročila trk z mimovozečim udeležencem v prometu (kolesa, skiroji, motorna vozila) in vas ob tem opozori z opozorilno lučko v vzvratnih ogledalih.

Ogrevano vetrobransko steklo

Ta domiselna funkcija vam omogoča, da se v ledenem jutru hitro odpravite na pot. Pritisnite na gumb in ultra-tanke žičke z ogrevanjem z vetrobranskega stekla odstranijo led in zarositev ter vam pomagajo odtaliti brisalce. Sistem deluje v nekaj sekundah tudi pri zunanjih temperaturah pod ničlo.

Kamera za pomoč pri vzvratni vožnji

Stebrički, ograje, nizki zidovi... Kamera za vzvratno vožnjo se samodejno vklopi, ko izberete vzvratno prestavo in na vgrajenem zaslonu prikaže vse, kar se nahaja za vozilom. Sistem prikaže tudi navidezne črte, da vam pomaga parkirati v še tako tesne parkirne prostore.

Inteligentni omejevalnik hitrosti

Sistem s pomočjo kamere in sistema za prepoznavanje prometnih znakov zazna omejitve hitrosti preprečuje vožnjo, hitrejšo od dovoljene na danem odseku. V nujnih primerih lahko voznik preglasi delovanje sistema z močnim pritiskom na stopalko za plin.

Prilagodljiv radarski tempomat z usmerjanjem v sredino voznega pasu

S to tehnologijo vozilo ohranja razdaljo do vozila pred vami in vas usmerja v sredino voznega pasu. Sistem deluje do hitrosti 130 km/h. V primeru, da sistem ne zazna voznikove aktivnosti, se bo vozilo samodejno ustavilo in vklopilo vse štiri smernike.

Prepoznavanje prometnih znakov

Zazna vse prometne znake, ki bi jih lahko spregledali. Naj so znaki ob cesti ali nad njo, trajni ali začasni, jih sistem za prepoznavanje prometnih znakov lahko prepozna. Na plošči z merilniki se pojavi ikona za znak za omejitev hitrosti ali prepovedano prehitvevanje in se spremeni vsakič, ko vstopite v območje z novo omejitvijo.

Sistem za pomoč pri speljevanju v klanec

Za kratek čas prepreči, da bi pri speljevanju na klancu začeli drseti nazaj ali naprej. Deluje tako, da ohrani pritisk na zavore dodatne 2,5 sekunde ter vam tako daje več časa in nadzora, ko prestavite nogo s stopalke za zavoro na stopalko za plin. Uporaben je tudi pri ustavljanju in speljevanju na spolzkih podlagah.